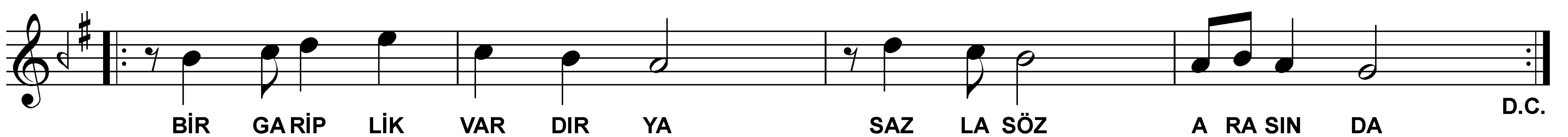
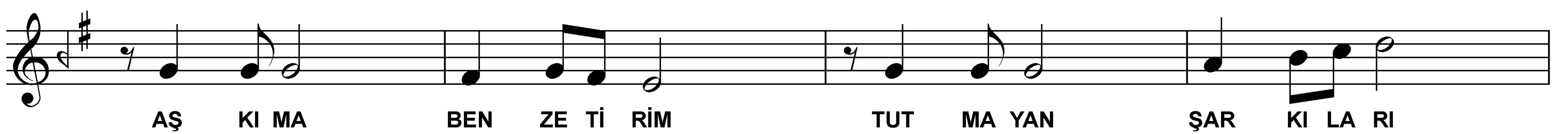
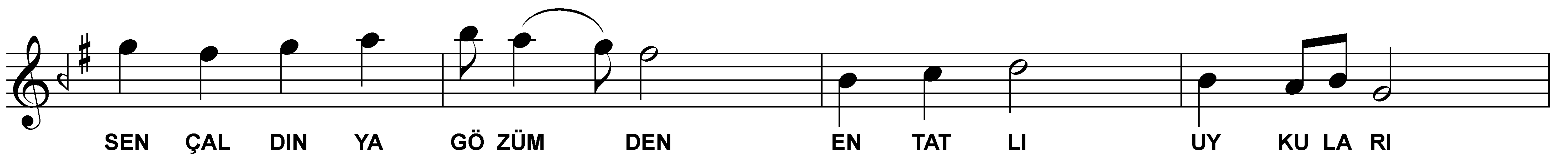
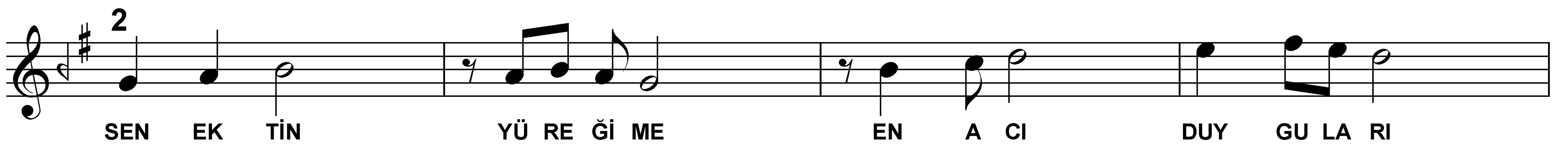
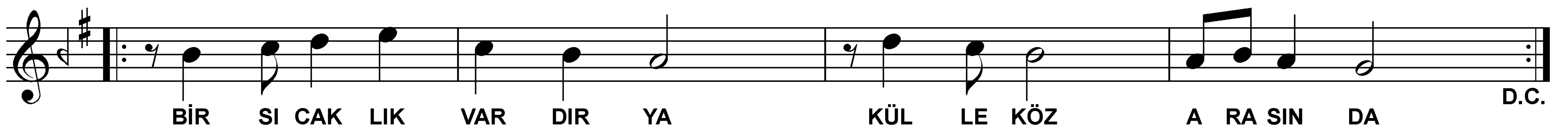
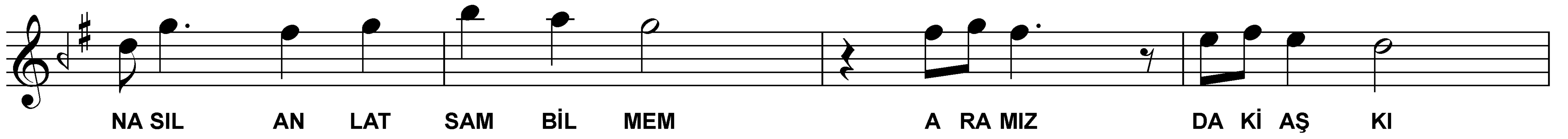
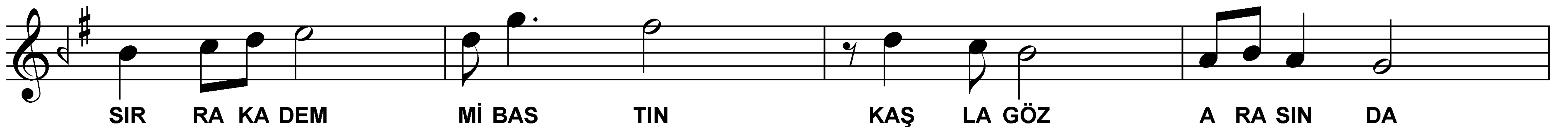
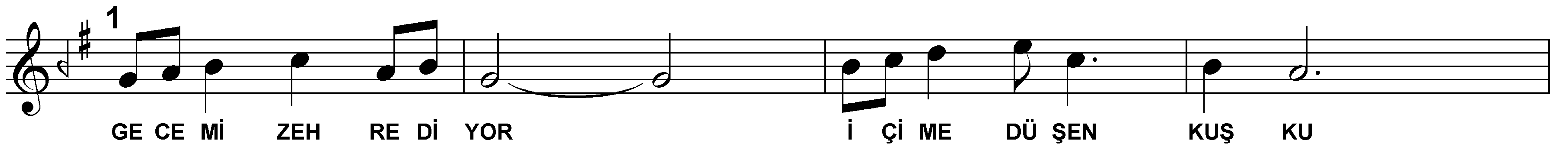
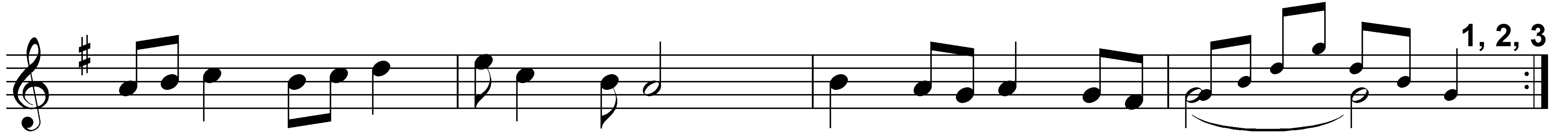
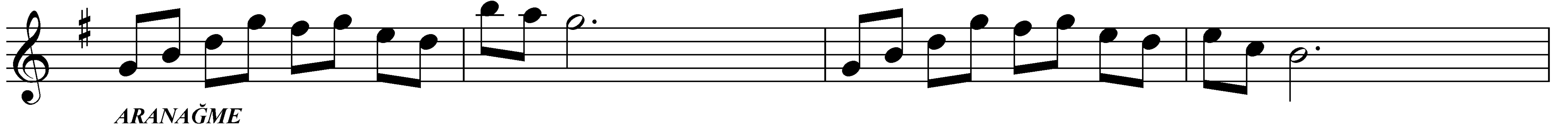


Sofyan

♩ = 120

RAST ŞARKI
Gecemi zehrediyor içime düşen kuşku
" Saz ile Söz Arasında "

Beste: Reşat ÖNAL
Söz : Cemal SAFİ



RAST ŞARKI

Gecemi zehrediyor içime düşen kuşku
" Saz ile Söz Arasında "

Beste : Reşat ÖNAL
Söz : Cemal SAFİ

Sofyan

SEN YÜ ZÜ ME GÜL YE TER BI RAK BAH TIM GÜL ME SİN

SEN KAD Rİ Mİ BİL YE TER BAŞ KA KİM SE BİL ME SİN

SEN BİR DA HA GEL YE TER BI RAK O HIÇ GEL ME SİN

Tekrarında yavaşlayarak (Son)
BİR HAS RET LİK VAR DIR YA KIŞ LA YAZ A RA SIN DA
Reşat Önal

GECEMİ ZEHREDİYOR İÇİME DÜŞEN KUŞKU
SIRRA KADEM Mİ BASTIN KAŞLA GÖZ ARASINDA
NASIL ANLATSAM BİLMEM ARAMIZDAKİ AŞKI
BİR SICAKLIK VARDIR YA KÜLLE KÖZ ARASINDA

SEN EKTİN YÜREĞİME EN ACI DUYGULARI
SEN ÇALDIN YA GÖZÜMDEN EN TATLI UYKULARI
AŞKIMA BENZETİRİM TUTMAYAN ŞARKILARI
BİR GARİPLİK VARDIR YA SAZLA SÖZ ARASINDA

SEN YÜZÜME GÜL YETER, BIRAK BAHTIM GÜLMESİN
SEN KADRİMİ BİL YETER, BAŞKA KİMSE BİLMESİN
SEN BİR DAHA GEL YETER, BIRAK O HIÇ GELMESİN
BİR HASRETLİK VARDIR YA, KIŞLA YAZ ARASINDA